



Corso di preparazione all'esame professionale

“Specialista della formazione professionale” con Attestato professionale federale

Edizione 2024-2026

Riferimenti:

- Regolamento d'esame del 28 novembre 2017
- Linee guida del 28 novembre 2017

Versione: marzo 2024



Sommario

1	Profilo professionale	1
2	Campo d'attività	1
2.1	Principali competenze operative professionali	1
2.2	Esercizio della professione	1
2.3	Contributo della professione	2
2.4	Organo responsabile	2
3	Informazioni e requisiti di iscrizione e di ammissione ai moduli e all'esame	3
3.1	Informazioni e requisiti di ammissione al corso SFP	3
3.2	Ammissione agli esami modulari	3
3.3	Ammissione all'esame professionale federale	3
3.4	Informazioni, documenti e formulari	4
4	Struttura della formazione	5
4.1	Moduli tutoring	6
4.2	Accompagnamento all'esame professionale federale	6
4.3	Costi moduli	6
5	Descrizione dei moduli	7
5.1	Modulo A - Consulenza a persone e istituzioni su questioni riguardanti la formazione professionale	7
6	Modulo B - Trasmissione di informazioni	10
7	Modulo C - Realizzazione di interventi formativi	12
8	Modulo D - Assicurare lo sviluppo della qualità nella formazione professionale	14
9	Aspetti importanti del percorso formativo	16
9.1	Modalità di iscrizione	16
9.2	Docenti	16
9.3	Lingua d'insegnamento	16
9.4	Metodologia di insegnamento	16
10	Sede del corso	17
11	Indirizzi utili	18



1 Profilo professionale

Gli specialisti della formazione professionale (a seguire SFP) dispongono di competenze specialistiche nella formazione professionale di base e superiore. Offrono consulenza a persone, a istituzioni pubbliche e private e assumono inoltre una funzione di sorveglianza. Essi lavorano perlopiù presso un servizio cantonale, un'azienda o un'istituzione attiva nell'ambito della formazione professionale.

2 Campo d'attività

Nella loro attività quotidiana sono costantemente in contatto con persone in formazione, autorità, scuole, responsabili della formazione professionale nelle aziende e con rappresentanti delle organizzazioni del mondo del lavoro.

2.1 Principali competenze operative professionali

Gli specialisti della formazione professionale:

- offrono consulenza a giovani, adulti, aziende e istituzioni in relazione a richieste nell'ambito della formazione professionale e delle procedure di qualificazione
- appianano situazioni conflittuali
- forniscono informazioni e prendono posizione su svariati temi riguardanti la formazione professionale
- incentivano lo sviluppo della formazione professionale
- promuovono la propria organizzazione di riferimento
- sviluppano interventi formativi, li concretizzano e seguono i processi di apprendimento
- si impegnano a favore di un'elevata qualità formativa nei tre luoghi d'apprendimento e in tutte le fasi della formazione
- assicurano la qualità nello svolgimento delle procedure di qualificazione.

2.2 Esercizio della professione

Spesso gli specialisti della formazione professionale lavorano con collaboratori della propria istituzione e con altri attori della formazione professionale. Sono responsabili dei progetti e dei processi per i quali prendono decisioni, in modo indipendente, nell'ambito delle loro competenze.

Essi sono consapevoli del loro ruolo, dei loro compiti e del loro grado di responsabilità e, confrontati con gli interessi degli altri attori della formazione professionale, si esprimono in maniera adeguata al gruppo target. Si preoccupano di mantenere attiva e coltivare costantemente la loro rete di relazioni nell'ambito della formazione professionale.

Il lavoro degli specialisti della formazione professionale subisce l'influenza delle decisioni politiche relative alla formazione, prese a livello cantonale e nazionale. Le loro attività quotidiane vengono inoltre definite dal ciclo di formazione e dalle disposizioni legali.



Nel contempo il loro operato dipende dalle risorse finanziarie messe a disposizione per la formazione professionale dalla loro organizzazione di riferimento. Essi affrontano le sfide quotidiane rispettando queste premesse.

Nell'ambito di questo quadro di riferimento sviluppano soluzioni innovative.

Si informano regolarmente sugli sviluppi del sistema formativo sia a livello nazionale che all'interno del contesto internazionale. Sanno dove e come ottenere le informazioni e sono in grado di attribuirgli la giusta importanza.

2.3 Contributo della professione

Con il loro impegno in favore della formazione professionale gli specialisti della formazione professionale contribuiscono alla diffusione di un'immagine positiva del sistema formativo professionale. Essi interagiscono con i luoghi di formazione e forniscono un contributo concreto alla cooperazione nella formazione professionale di base nonché in relazione al mantenimento delle opportunità formative offerte dalle aziende. Sostengono i giovani affinché concludano positivamente la loro formazione e per un futuro inserimento nel mondo del lavoro.

Analogamente forniscono il loro apporto affinché gli adulti concludano una formazione professionale oppure si inseriscano in un percorso di formazione professionale superiore. In quest'ambito indirizzano gli adulti affinché le competenze precedentemente acquisite siano riconosciute.

Le offerte formative delle professioni nel contesto della formazione professionale devono essere costantemente adattate all'evoluzione del mercato del lavoro.

Grazie al loro approccio qualitativo gli specialisti della formazione professionale possono promuovere lo sviluppo continuo delle offerte formative. Il loro contributo fa sì che l'economia possa disporre di professionisti adeguatamente formati.

Con la loro apertura alla ricerca di soluzioni innovative essi sostengono concretamente lo sviluppo della formazione professionale, garantendo nel contempo il rispetto del quadro legislativo in vigore. Ciò assicura da un lato una base solida per le aziende formatrici e dall'altro un trattamento corretto degli attori della formazione professionale.

2.4 Organo responsabile

L'organo responsabile è costituito dalla Conferenza svizzera degli uffici della formazione professionale (CSFP) www.csfp.ch.



3 Informazioni e requisiti di iscrizione e di ammissione ai moduli e all'esame

3.1 Informazioni e requisiti di ammissione al corso SFP

Ammissione con volontà di iscrizione agli esami finali: l'ammissione al corso è vincolata dal regolamento d'esame del 28 novembre 2017.

3.2 Ammissione agli esami modulari

Sono ammessi agli esami modulari chi:

- a) attesta di aver frequentato almeno l'80% del corso di preparazione di ogni modulo, salvo eventuali eccezioni motivate.
- b) dispone di un attestato di formazione di livello secondario II o di una qualifica equipollente;
- c) può comprovare un'attività professionale di almeno 1 anno nella formazione professionale.

Per ciascun esame modulare l'IFC emana una Direttiva d'esame specifica.

Ciascun esame modulare può essere ripetuto al massimo 2 volte.

La ripetizione di un esame modulare genera una tassa amministrativa supplementare di CHF 200. - da corrispondere prima della ripetizione dell'esame stesso.

3.3 Ammissione all'esame professionale federale

Il ciclo di studio ti prepara all'esame di professione «Specialista della formazione professionale con attestato professionale federale». Per essere ammessi all'esame finale occorre aver lavorato nel campo della formazione professionale per almeno due anni e presentare i seguenti documenti:

- le qualifiche dei quattro moduli (o una conferma di equivalenza);
- il certificato del corso o il diploma di formatore/formatrice professionale in un'azienda di tirocinio (corso di formatore/formatrice professionale);
- una qualifica terziaria (formazione professionale superiore, scuola universitaria professionale, università).

Se non hai una qualifica terziaria, puoi chiedere il riconoscimento dell'equivalenza. Si applica la seguente pratica:

- 9 anni di esperienza professionale (compresa la formazione professionale di base, che viene accreditata al 100%) di cui almeno due anni nel settore della formazione professionale (a tempo pieno);
- Certificati di formazione continua che attestano l'attitudine all'apprendimento permanente.

La domanda di riconoscimento di una qualifica equivalente può essere inviata all'ufficio per e-mail. Il curriculum vitae e i relativi certificati di formazione continua devono essere allegati alla domanda.



3.4 Informazioni, documenti e formulari

L'organizzazione degli esami CSFP pubblica le informazioni relative a tempi, luoghi e tasse dell'esame finale. Dopo essersi iscritti agli esami i candidati ricevono la convocazione all'esame in forma scritta con le sopracitate informazioni.

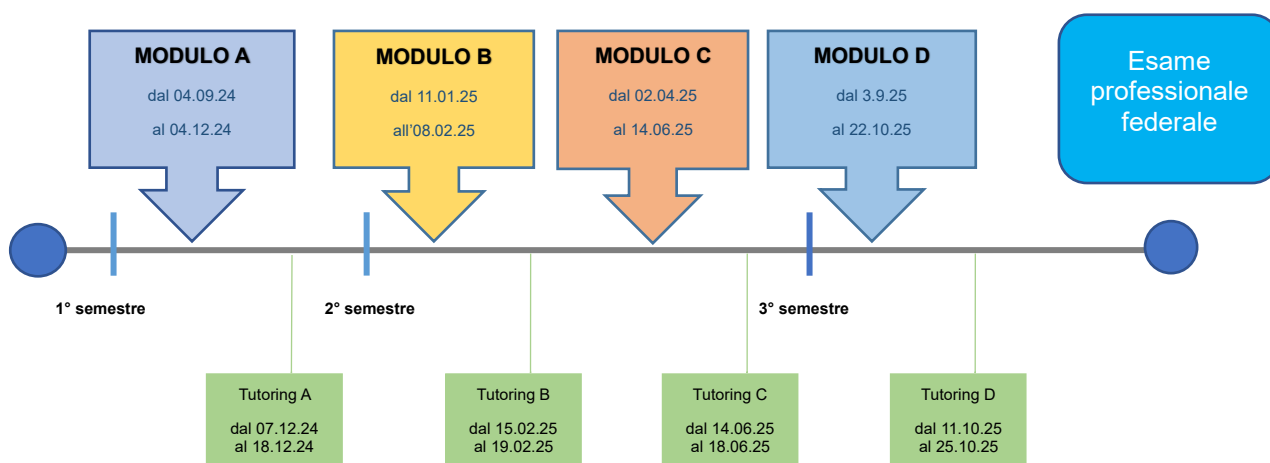
L'IFC vi informerà della data di pubblicazione.

4 Struttura della formazione

La formazione dura tre semestri. Inizia a settembre 2024 con il modulo A, per terminare a fine ottobre 2025 con la certificazione del modulo D.

Tra un modulo e l'altro è previsto un periodo per la certificazione modulare delle rispettive competenze.

Il corso si svolgerà prevalentemente il mercoledì dalle ore 17:15 alle ore 20:30 e un sabato al mese dalle ore 08.45 alle ore 12.00 e dalle 13.00 alle 16.00. Sono possibili variazioni nel calendario riguardanti giorni, orari e luoghi.



	Titolo	Unità didattiche di formazione in presenza	Tutoring	Ore di studio e preparazione individuale
Modulo A	Consulenza a persone e istituzioni su questioni riguardanti la formazione professionale	80	16	54
Modulo B	Trasmissione di informazioni	32	12	27
Modulo C	Realizzazione di interventi formativi	60	8	40
Modulo D	Assicurare lo sviluppo della qualità nella formazione professionale	32	8	27

Tabella 1 – Moduli della formazione

Totale: 204 UD di formazione in presenza + 44 UD di tutoring per un totale di 25,5 giorni di formazione.

Ore di studio individuali: 148 UD



4.1 Moduli tutoring

Il programma è completato da alcune giornate di tutoring al termine di ogni modulo affinché si sostenga e accompagni ogni corsista alla preparazione del lavoro di certificazione modulare e del lavoro finale. L'organizzazione si riserva di aggiungere alcune unità di tutoring qualora fossero necessarie.

4.2 Accompagnamento all'esame professionale federale

Sono previsti dei momenti di accompagnamento per la progettazione e l'allestimento del lavoro scritto in previsione dell'esame professionale federale.

Le date definitive relative all'esame professionale federale, i termini d'iscrizione e d'inoltro dei documenti richiesti vengono pubblicati sul sito (www.csfp.ch).

Ogni singolo partecipante al corso di preparazione è responsabile della propria iscrizione e dell'inoltro dei documenti richiesti entro il termine stabilito; si sottolinea che non verranno fatte eccezioni per iscrizioni tardive.

4.3 Costi moduli

Modulo A	CHF 2'450.-
Modulo B	CHF 1'400.-
Modulo C	CHF 1'750.-
Modulo D	CHF 1'200.-
Totale formazione	CHF 6'800.-



5 Descrizione dei moduli

Nelle schede delle pagine seguenti si trovano delle brevi descrizioni dei moduli e le date pianificate per la frequenza.

5.1 Modulo A - Consulenza a persone e istituzioni su questioni riguardanti la formazione professionale

I partecipanti si confrontano con i principi del concetto di consulenza. Essi approfondiscono le loro conoscenze sui ruoli e sulle responsabilità dei diversi attori della formazione professionale. I partecipanti approfondiscono inoltre la loro conoscenza sulle disposizioni e sulle basi legali che contraddistinguono e valorizzano il proprio ruolo quali specialisti della formazione professionale. L'acquisizione di queste competenze è strettamente legata all'esperienza professionale in questa funzione. Oltre alla trasmissione di conoscenze, nel modulo è centrale la riflessione sull'attività quotidiana e sull'applicabilità delle competenze apprese.

Obiettivi:

Al termine del modulo, il partecipante sarà in grado di:

- Eseguire colloqui di consulenza con giovani e con le loro persone di riferimento (es. genitori)
- Eseguire colloqui di consulenza con adulti
- Fornire consulenza ad aziende o a istituzioni
- Fornire consulenza su questioni legate alle procedure di qualificazione
- Far fronte a situazioni di conflitto.

Durata

80 unità didattiche in presenza

Giorno	Data	Durata
ME	04.09.2024	4
SA	07.09.2024	8
ME	11.09.2024	4
ME	18.09.2024	4
ME	25.09.2024	4
ME	02.10.2024	4
SA	05.10.2024	8
ME	09.10.2024	4
ME	16.10.2024	4
LU	21.10.2024	4



ME	23.10.2024	4
ME	06.11.2024	4
SA	09.11.2024	8
ME	13.11.2024	4
ME	20.11.2024	4
ME	27.11.2024	4
ME	04.12.2024	4

Tabella 2 – Date lezioni Modulo A

Orario delle lezioni

Lunedì e mercoledì : 17.15 – 20.30

Sabato: 08.45 – 12.00 / 13.00 – 16.00

Certificazione modulare

Vi invitiamo a leggere attentamente le linee guida per il regolamento d'esame dello Specialista della formazione professionale con attestato professionale federale del 28.11.2017 emanate dalla CSFP.

La certificazione del modulo consiste nell'analisi, in forma scritta, di un caso vissuto dal partecipante nella sua pratica lavorativa giornaliera. Esso va analizzato tenendo conto delle nozioni teoriche apprese. Alla base di questa analisi vi è la riflessione su come potrebbe essere trattato un caso analogo in un'occasione successiva.

La certificazione modulare riporta la valutazione con la dicitura "superato" oppure "non superato".

Criteri di certificazione: presenza pari ad almeno l'80% delle ore a calendario e superamento dell'esame modulare.

Moduli tutoring

Il corso Tutoring è composto da alcune giornate aggiuntive al termine del modulo. Lo scopo è:

- di aiutare i partecipanti a ricostruire le competenze apprese nel modulo
- di informare i partecipanti in merito al tema e alla modalità dell'esame modulare
- di preparare i partecipanti adeguatamente a sostenere l'esame modulare
- di presentare un modello di file per il lavoro modulare con l'obiettivo di semplificarne la redazione.



Durata

16 unità didattiche in presenza

Giorno	Data	Durata
SA	07.12.2024	8
ME	11.12.2024	4
ME	18.12.2024	4

Tabella 3 – Date lezioni tutoring Modulo A

Orario delle lezioni

Lunedì e mercoledì : 17.15 – 20.30

Sabato: 08.45 – 12.00 / 13.00 – 16.00



6 Modulo B - Trasmissione di informazioni

Il modulo B permette ai partecipanti di confrontarsi con la comunicazione al proprio pubblico di riferimento. Essi apprendono le caratteristiche fondamentali relative a una chiara e comprensibile forma comunicativa scritta e orale. I partecipanti esercitano la redazione di una decisione o di una presa di posizione e dimostrano, in seguito, di essere in grado di elaborarne in forma concisa. Sulla base della propria esperienza esercitano le proprie competenze, al fine di garantire un'efficiente riunione. Si identificano nel proprio ruolo e si orientano a una comunicazione mirata al gruppo di riferimento.

In questo modulo i partecipanti si confrontano con le opportunità di accrescere la conoscenza regionale di singole professioni o del sistema di formazione professionale nel suo insieme. Apprendono i metodi e gli strumenti per pianificare, attuare e valutare campagne promozionali.

Obiettivi:

Al termine del modulo, il partecipante sarà in grado di:

- Fornire informazioni
- Condurre campagne pubblicitarie
- Approntare decisioni
- Rappresentare e sostenere le posizioni della propria organizzazione.

Durata

32 unità didattiche in presenza

Giorno	Data	Durata
SA	11.01.2025	8
ME	15.01.2025	4
ME	22.01.2025	4
ME	29.01.2025	4
ME	05.02.2025	4
SA	08.02.2025	8

Tabella 4 – Date lezioni Modulo B

Orario delle lezioni

Lunedì e mercoledì : 17.15 – 20.30

Sabato: 08.45 – 12.00 / 13.00 – 16.00



Certificazione modulare

Vi invitiamo a leggere attentamente le linee guida per il regolamento d'esame dello Specialista della formazione professionale con attestato professionale federale del 28.11.2017 emanate dalla CSFP.

La certificazione per questo modulo consiste in una presentazione orale. Va selezionato un esempio dalla propria pratica professionale, dal quale siano identificabili gli sviluppi (descrizione dei processi). L'esempio pratico (ad esempio una campagna promozionale o una presa di posizione) deve essere coerente e attenersi alle competenze operative riguardanti questo modulo.

La certificazione modulare riporta la valutazione con la dicitura "superato" oppure "non superato".

Criteri di certificazione: presenza pari ad almeno l'80% delle ore a calendario e superamento dell'esame modulare.

Moduli tutoring

Il corso Tutoring è composto da alcune giornate aggiuntive al termine del modulo. Lo scopo è:

- di aiutare i partecipanti a ricostruire le competenze apprese nel modulo
- di informare i partecipanti in merito al tema e alla modalità dell'esame modulare
- di preparare i partecipanti adeguatamente a sostenere l'esame modulare
- di presentare un modello di file per il lavoro modulare con l'obiettivo di semplificarne la redazione.

Durata

12 unità didattiche in presenza

Giorno	Data	Durata
SA	15.02.2025	8
ME	19.02.2025	4

Tabella 5 – Date lezioni tutoring Modulo B

Orario delle lezioni

Mercoledì : 17.15 – 20.30

Sabato: 08.45 – 12.00 / 13.00 – 16.00



7 Modulo C - Realizzazione di interventi formativi

Il modulo C permette ai partecipanti di affrontare i temi riguardanti le basi per la pianificazione e la realizzazione di interventi formativi di impatto limitato. Apprendono a riconoscere gli aspetti più importanti che si devono considerare nella pianificazione di un intervento formativo. Determinante è l'attenzione che si deve porre all'analisi del target. I partecipanti si confrontano con diversi aspetti metodologici e didattici dell'insegnamento.

In questo modulo i partecipanti conoscono le opportunità di esercitarsi nella realizzazione di interventi formativi. Apprendono cosa significhino le caratteristiche qualitative di un buon insegnamento e allenano la loro capacità di riflessione.

Obiettivi:

Al termine del modulo, il partecipante sarà in grado di:

- Sviluppare interventi formativi
- Concretizzare interventi formativi
- Accompagnare processi di apprendimento

Durata

80 unità didattiche in presenza

Giorno	Data	Durata
ME	02.04.2025	4
SA	05.04.2025	8
ME	09.04.2025	4
ME	16.04.2025	4
ME	30.04.2025	4
ME	07.05.2025	4
ME	14.05.2025	4
SA	17.05.2025	8
ME	21.05.2025	4
ME	28.05.2025	4
ME	04.06.2025	4
ME	11.06.2025	4
SA	14.06.2025	4

Tabella 6 – Date lezioni Modulo C

Orario delle lezioni

Lunedì e mercoledì : 17.15 – 20.30

Sabato: 08.45 – 12.00 / 13.00 – 16.00



Certificazione modulare

Vi invitiamo a leggere attentamente le linee guida per il regolamento d'esame dello Specialista della formazione professionale con attestato professionale federale del 28.11.2017 emanate dalla CSFP.

La certificazione di questo modulo consiste nell'analisi, in forma scritta, di un caso vissuto dal partecipante nella sua pratica lavorativa giornaliera. Esso va analizzato tenendo conto delle nozioni teoriche apprese. Alla base di questa analisi vi è la riflessione su come potrebbe essere trattato un caso analogo in un'occasione successiva.

La certificazione modulare riporta la valutazione con la dicitura "superato" oppure "non superato".

Criteri di certificazione: presenza pari ad almeno l'80% delle ore a calendario e superamento dell'esame modulare.

Moduli tutoring

Il corso Tutoring è composto da alcune giornate aggiuntive al termine del modulo. Lo scopo è:

- di aiutare i partecipanti a ricostruire le competenze apprese nel modulo
- di informare i partecipanti in merito al tema e alla modalità dell'esame modulare
- di preparare i partecipanti adeguatamente a sostenere l'esame modulare
- di presentare un modello di file per il lavoro modulare con l'obiettivo di semplificarne la redazione.

Durata

8 unità didattiche in presenza

Giorno	Data	Durata
SA	14.06.2025	4
ME	18.06.2025	4

Tabella 7 – Date lezioni tutoring Modulo C

Orario delle lezioni

Lunedì e mercoledì : 17.15 – 20.30

Sabato: 08.45 – 12.00 / 13.00 – 16.00



8 Modulo D - Assicurare lo sviluppo della qualità nella formazione professionale

Il modulo D permette ai partecipanti di impostare statistiche relativamente semplici. Si Il modulo B permette ai partecipanti di confrontarsi con la comunicazione al proprio pubblico di riferimento. Essi apprendono le caratteristiche fondamentali relative a una chiara e comprensibile forma comunicativa scritta e orale. I partecipanti esercitano la redazione di una decisione o di una presa di posizione e dimostrano, in seguito, di essere in grado di elaborarne in forma concisa. Sulla base della propria esperienza esercitano le proprie competenze, al fine di garantire un'efficiente riunione. Si identificano nel proprio ruolo e si orientano a una comunicazione mirata al gruppo di riferimento.

In questo modulo i partecipanti si confrontano con le opportunità di accrescere la conoscenza regionale di singole professioni o del sistema di formazione professionale nel suo insieme. Apprendono i metodi e gli strumenti per pianificare, attuare e valutare campagne promozionali.

Ore di studio e preparazione individuale 148 UD

Obiettivi:

Al termine del modulo, il partecipante sarà in grado di:

- Assicurare la qualità della formazione
- Implementare percorsi formativi
- Vigilare sui luoghi di apprendimento
- Assicurare la qualità delle procedure di qualificazione

Durata

32 unità didattiche in presenza

Giorno	Data	Durata
ME	03.09.2025	4
ME	10.09.2025	4
ME	17.09.2025	4
ME	24.09.2025	4
ME	01.10.2025	4
ME	08.10.2025	4
ME	15.10.2025	4
ME	22.10.2025	4

Tabella 8 – Date lezioni Modulo D

Orario delle lezioni

Mercoledì : 17.15 – 20.30



Certificazione modulare

Vi invitiamo a leggere attentamente le linee guida per il regolamento d'esame dello Specialista della formazione professionale con attestato professionale federale del 28.11.2017 emanate dalla CSFP.

La certificazione per questo modulo consiste nella scelta e nella descrizione scritta di un esempio derivato dalla propria pratica professionale.

La certificazione modulare riporta la valutazione con la dicitura "superato" oppure "non superato".

Criteri di certificazione: presenza pari ad almeno l'80% delle ore a calendario e superamento dell'esame modulare.

Moduli tutoring

Il corso Tutoring è composto da alcune giornate aggiuntive al termine del modulo. Lo scopo è:

- di aiutare i partecipanti a ricostruire le competenze apprese nel modulo
- di informare i partecipanti in merito al tema e alla modalità dell'esame modulare
- di preparare i partecipanti adeguatamente a sostenere l'esame modulare
- di presentare un modello di file per il lavoro modulare con l'obiettivo di semplificarne la redazione.

Durata

8 unità didattiche in presenza

Giorno	Data	Durata
SA	11.10.2025	4
SA	25.10.2025	4

Tabella 9 – Date lezioni tutoring Modulo D

Orario delle lezioni

Sabato: 08.45 – 12.00



9 Aspetti importanti del percorso formativo

9.1 Modalità di iscrizione

L'iscrizione avviene con l'invio del relativo formulario online corredato da tutti gli allegati richiesti ([formulario di iscrizione](#)).

La tassa d'iscrizione all'intero corso (compresi gli esami modulari) è di CHF 6'800.-

Le tasse non comprendono la ripetizione degli esami modulari, l'iscrizione all'esame professionale federale e le spese di eventuali ricorsi.

La procedura d'iscrizione e l'incasso della tassa dell'esame professionale federale sono gestiti direttamente dal Segretariato d'esami della Conferenza svizzera degli uffici della formazione professionale (SBBK-CSFP).

Il ritiro dalla frequenza non dà diritto al rimborso integrale della quota d'iscrizione.

Dedotte le spese amministrative, che ammontano a CHF 500.-, viene rimborsata la quota parte proporzionalmente alla mancata frequenza.

Un eventuale ritiro dev'essere annunciato per iscritto adducendo valide motivazioni.

9.2 Docenti

Il team di formatori è costituito da professionisti con competenze specifiche e con esperienza maturata nella formazione, nell'industria, nel commercio e nei servizi.

9.3 Lingua d'insegnamento

Le lezioni si terranno prevalentemente in italiano, alcuni interventi potranno svolgersi in lingua francese e/o tedesco.

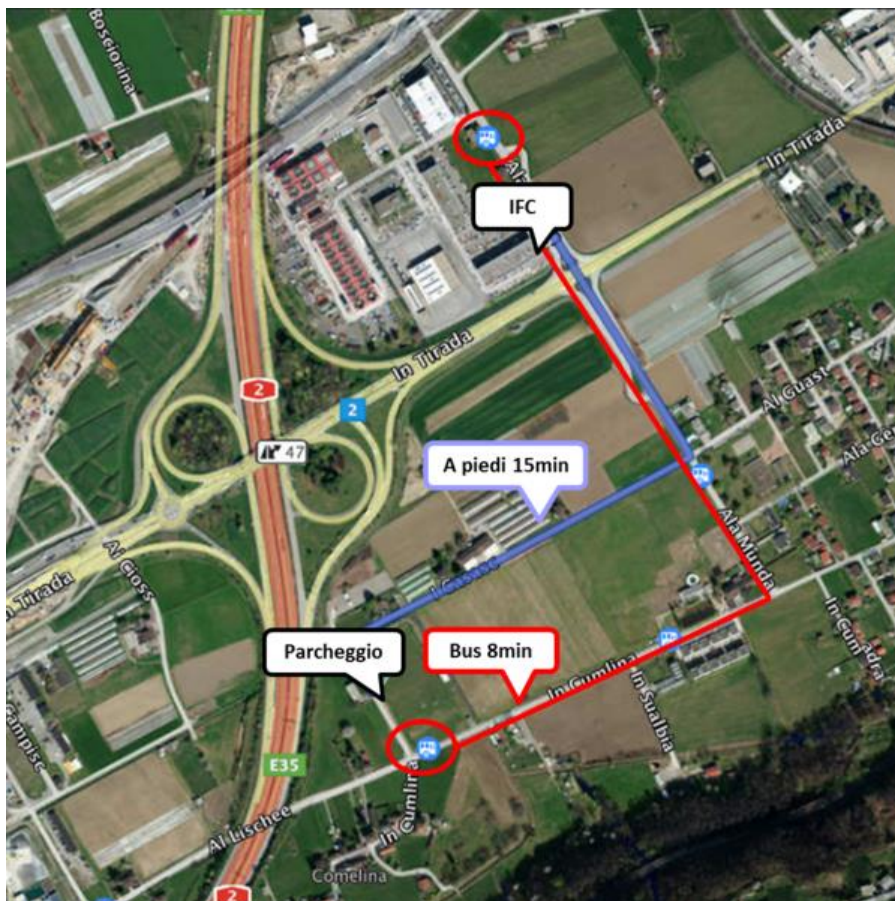
9.4 Metodologia di insegnamento

L'approccio didattico è prevalentemente pratico e permette a ogni partecipante l'immediata applicazione dei concetti appresi nella realtà professionale.

L'insegnamento alterna momenti di didattica frontale a fasi di apprendimento in lavoro di gruppo, lavoro individuale, esercizi pratici e altro.

10 Sede del corso

Il corso si svolge nella sede dell'Istituto della formazione continua (IFC) a Camorino, Centro la Monda 3. Di volta in volta sulla lavagna informativa al secondo piano viene indicata l'aula.



Per tutti coloro che intendono raggiungere la sede del corso in auto - ATTENZIONE! I parcheggi nelle vicinanze sono limitati; vi consigliamo di utilizzare i mezzi pubblici (fermata "Ufficio circolazione", i collegamenti sono consultabili sul nostro sito).

Da Chiasso oppure dal S. Gottardo:

- autostrada A2, uscita Bellinzona SUD
- prendere direzione BELLINZONA
- entrare nella prima strada sulla destra direzione SEZIONE DELLA CIRCOLAZIONE
- attraversare il sottopassaggio, svoltare a sinistra alla prima strada e poi di nuovo sinistra entrando nell'area privata del Centro Monda.



11 Indirizzi utili

Organizzatore del corso

Istituto della formazione continua (IFC)

Sede

Centro La Monda 3

CH - 6528 Camorino

Telefono +41 (0) 91 814 16 71

Fax +41 (0) 91 814 81 09

Sito web www.ti.ch/ifc

e-mail decs-ifc@edu.ti.ch

Indirizzo di spedizione postale

Istituto della formazione continua (IFC)

Casella postale 2170

CH - 6501 Bellinzona

Altri indirizzi importanti

Conferenza svizzera degli uffici della formazione professionale (CSFP-SBBK)

Maison des Cantons

Speichergasse 6

Casella postale 660

CH - 3000 Berna 7

Telefono +41 (0) 31 309 51 57

Sito web <https://www.edk.ch/it/specialisti-fp/corso>

e-mail sbbk-csfp@edk.ch

Segreteria di Stato per la formazione, la ricerca e l'innovazione (SEFRI)

Effingerstrasse 27

CH - 3003 Berna

Telefono +41 (0) 58 462 21 29

Sito web <https://www.becc.admin.ch/becc/public/bvz/beruf/show/89641>

e-mail info@sbfi.admin.ch